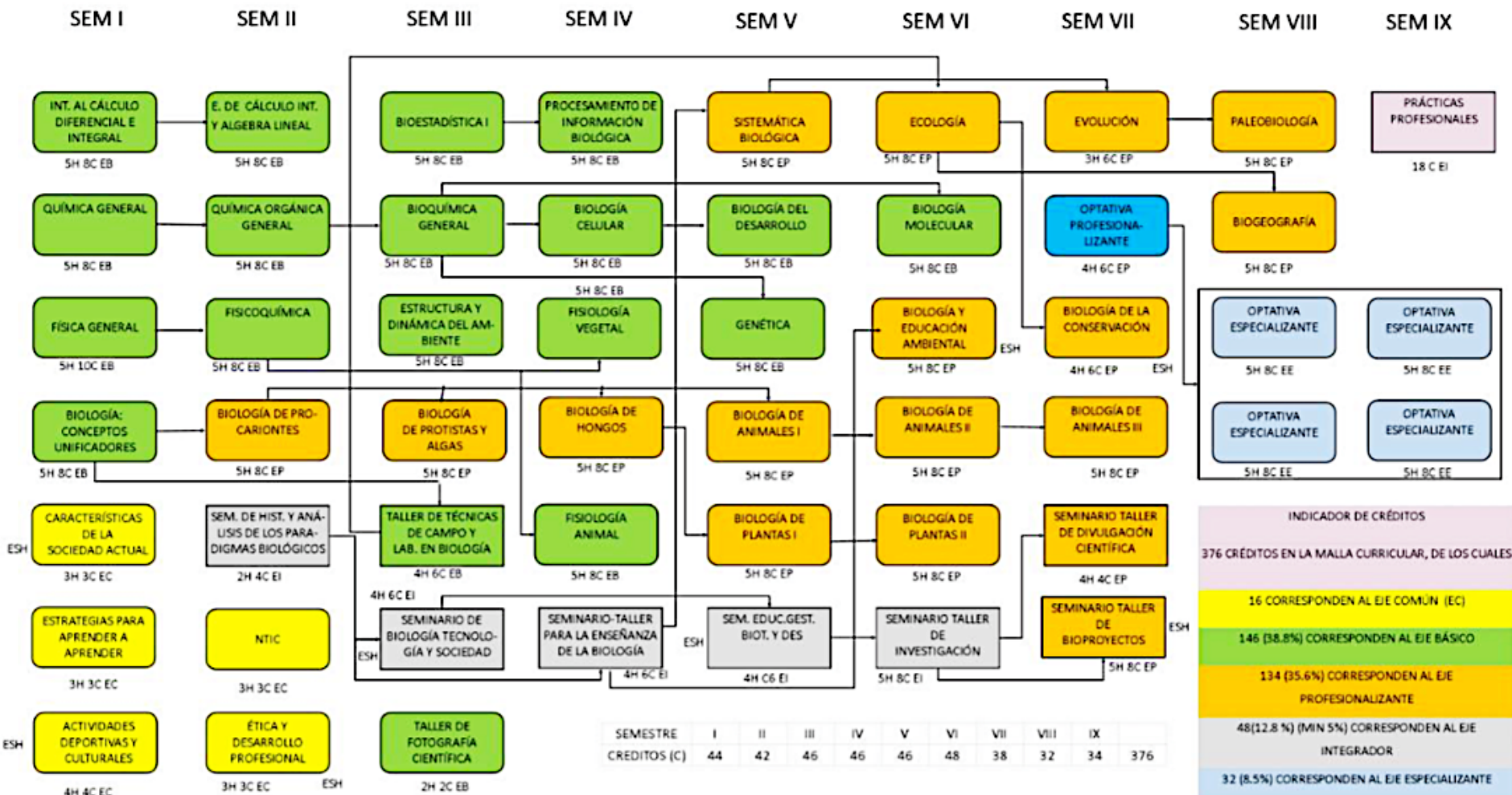


Mapa Curricular de la Licenciatura en Biología



INDICADOR DE CRÉDITOS

376 CRÉDITOS EN LA MALLA CURRICULAR, DE LOS CUALES

- 16 CORRESPONDEN AL EJE COMÚN (EC)
- 146 (38.8%) CORRESPONDEN AL EJE BÁSICO
- 134 (35.6%) CORRESPONDEN AL EJE PROFESIONALIZANTE
- 48 (12.8%) (MIN 5%) CORRESPONDEN AL EJE INTEGRADOR
- 32 (8.5%) CORRESPONDEN AL EJE ESPECIALIZANTE

DE LOS CUALES 44 SON CRÉDITOS DE ASIGNATURAS ECONÓMICAS-SOCIOHUMANÍSTICAS Y 18 CORRESPONDEN A FORMACIÓN EXTERNA

Las claves se pueden ver en la tabla XII del documento.

H: HORAS, EC: EJE COMÚN, EB: EJE BÁSICO, EP: EJE PROFESIONALIZANTE

EI: EJE INTEGRADOR, EE: EJE ESPECIALIZANTE, ESH: ASIGNATURA ECONÓMICA-SOCIOHUMANÍSTICA